

Gruppe: Motorgehäuse rechts, Kupplungsdeckel

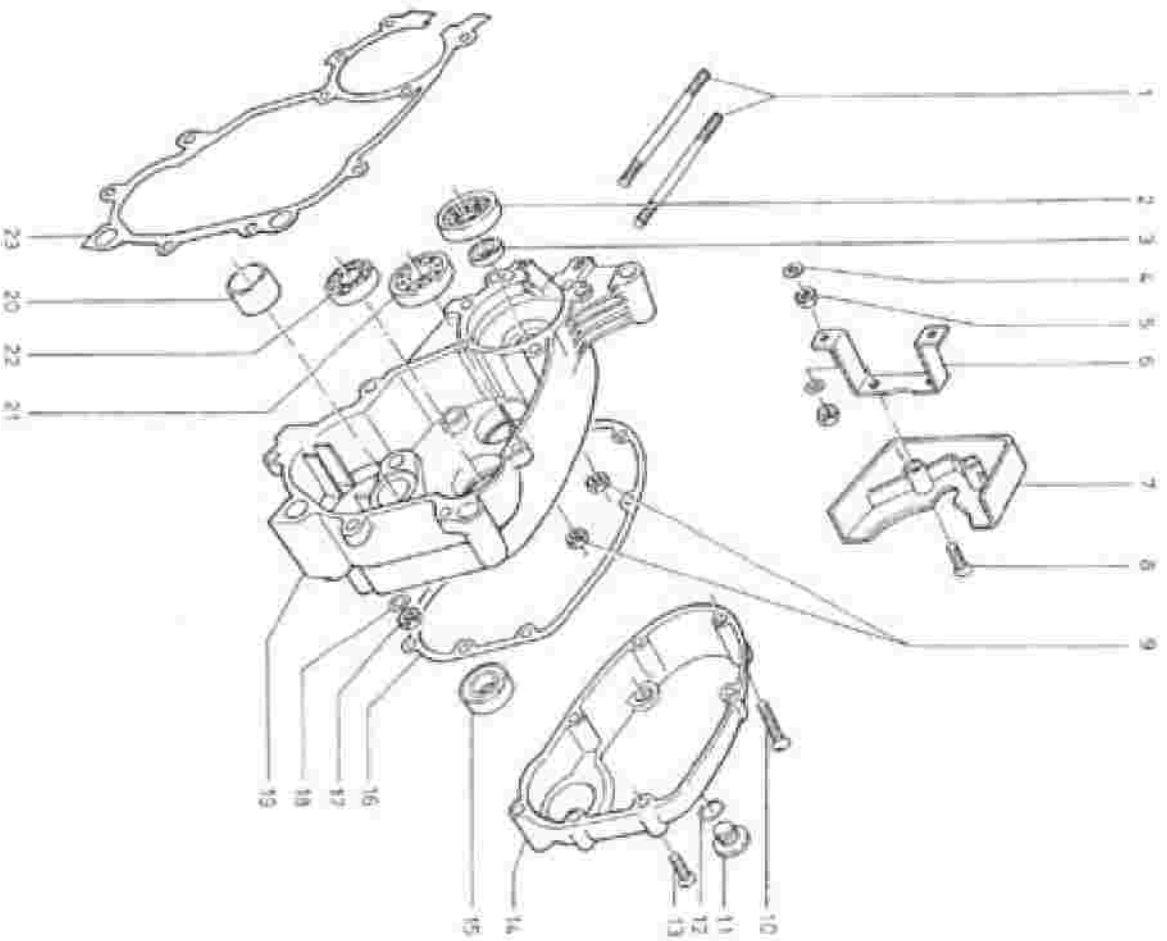


Bild-Nr.	ET-Nr.	Benennung	Stk
1	00.22.04	Stiftschraube	2
2	V 00.63.00	Kugellager B0 17 DIN 615	1
3	V 00.76.53	Radialdichtring 17 x 28 x 8	1
4	00.43.57	+ Pederscheibe B 6 DIN 137	4
5	00.20.19	+ Sechskantmutter M 6 DIN 934	4
6	15.14.02	+ Verkleidungshalter	1
7	15.14.01	+ Verkleidungsetück	1
8	00.16.25	+ Linsensenkschraube M 5 x 25	2
9	00.20.19	+ Sechskantmutter M 6 DIN 934 (versteckt zu Gehäuse)	2
10	00.16.11	Linsensenkschraube M 6 x 40	6
11	V 11.00.19	Oelstiftschraube	1
12	V 00.70.01	Dichtring	1
13	00.16.12	Linsensenkschraube M 6 x 35	1
14	15.60.01	+ Kupplungsdeckel	1
15	V 15.01.42	+ Kupplungsdeckel	1
16	V 00.77.51	Radialdichtring 20 x 30 x 7 DIN 3760	1
17	V 15.10.02	Dichtung	1
18	00.20.19	Sechskantmutter K 6 DIN 934	1
19	00.43.57	Pederscheibe B 6 DIN 137	1
20	15.01.87	Gehäuse rechts, vollst.	1
21	V 15.01.37	+ Lagerbuchse	1
22	V 00.60.31	Kugellager 6004/C 3 DIN 625	1
23	V 00.61.01	Kugellager 6202/C 3 DIN 625	1
-	V 15.21.20	Gehäusedichtung	1
-	V 00.76.55	Radialdichtring 14 x 22 x 5 B 1 für Schaltwelle	1

+) erfüllt bei Verwendung des Kupplungsdeckels
15.01.42